

舟山市普陀区人民政府文件

舟普政发〔2021〕5号

舟山市普陀区人民政府 关于设立禁渔区的通告

各镇人民政府、街道办事处，区属功能区管委会，区属各单位：

为进一步保护舟山市普陀区近海渔场生态环境，合理养护海洋生物资源，提高普陀区生态保护管理成效，丰富普陀区近海生物多样性，实现渔业资源健康可持续发展，解决虾峙门、条帚门航道、马峙锚地航行水域和渔业捕捞范围重叠、海域功能冲突问题，根据《中华人民共和国渔业法》《浙江省渔业管理条例》等法律规定，将虾峙门、条帚门航道和马峙等锚地设立为禁渔区。现将有关事项通告如下：

一、禁渔区域和禁渔时间：舟山海区朱家尖岛-登步岛附近水域、马峙-虾峙门水道附近水域、条帚门水道附近水域（具体见附件），上述水域实行全年禁渔。

二、禁止作业方式：禁止垂钓在内的一切捕捞活动。

三、禁渔区所在属地人民政府应履行好属地监管责任，在各主要码头、港口设置禁渔告示牌，广泛开展宣传。区海洋与渔业、公安、海事、市场监管等部门要开展联合执法，加大巡查力度，依法查处违法违规行为。

四、在禁渔区违规作业的，根据相关法律、法规从严从重处理；情节严重涉嫌构成犯罪的，依法移送司法机关追究刑事责任；妨害执法人员依法执行公务的，由公安机关依照《中华人民共和国治安管理处罚法》处罚。

五、本通告自 2 月 1 日起施行。

- 附件： 1. 普陀区虾峙门等航道禁渔范围图
2. 普陀区虾峙门等航道禁渔范围坐标

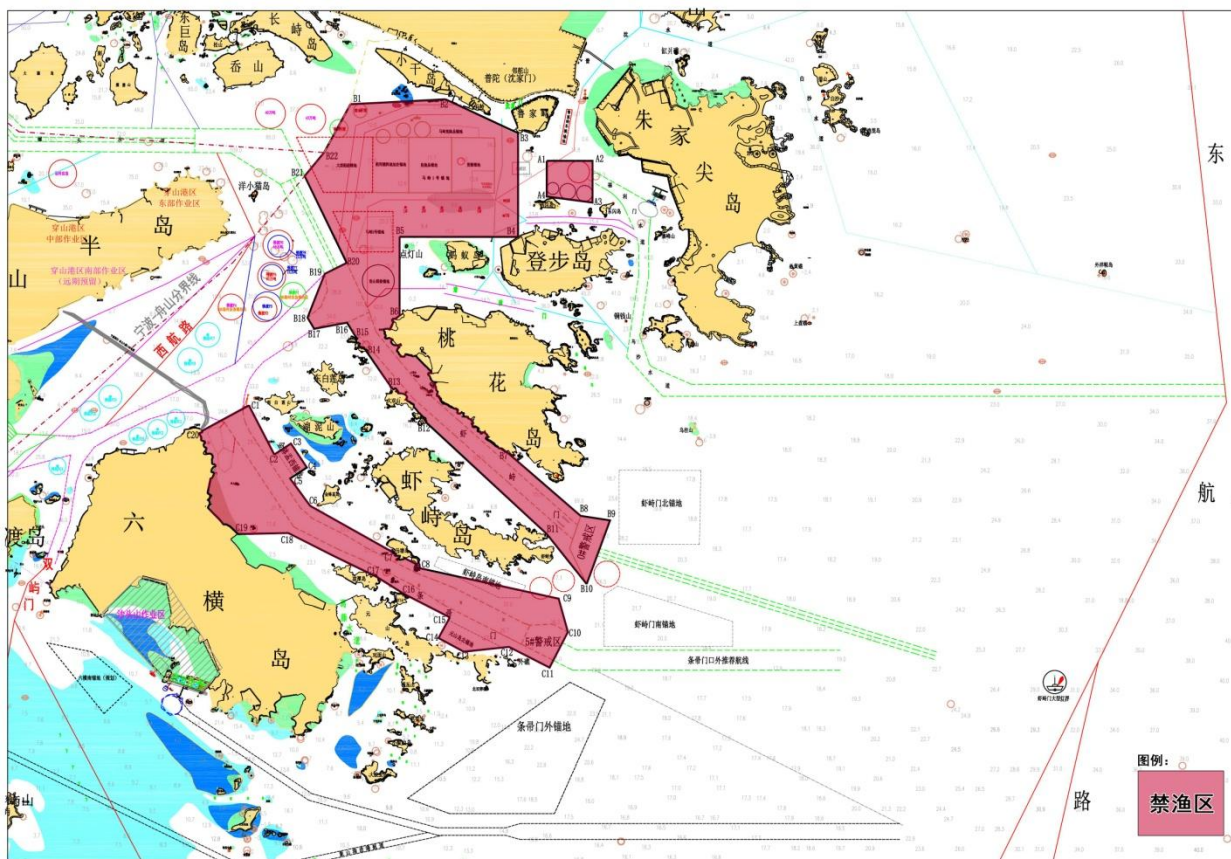
舟山市普陀区人民政府

2021 年 2 月 1 日

(此件公开发布)

附件 1

普陀区虾峙门等航道禁渔范围图



附件 2

普陀区虾峙门等航道禁渔范围坐标

1、舟山海区朱家尖岛-登步岛附近水域，即以下 4 点连续围成水域范围内（位置坐标系采用 2000 国家大地坐标系）：

(A1) 29°54'53.6"N、122°18'11.1"E；

(A2) 29°54'53.6"N、122°19'36.6"E；

(A3) 29°53'46.0"N、122°19'36.6"E；

(A4) 29°53'55.3"N、122°18'11.1"E。

2、舟山海区马峙-虾峙门水道附近水域，即以下 22 点及相关岛屿岸线连续围成水域范围内（位置坐标系采用 2000 国家大地坐标系）：

(B1) 29°56'23.6"N、122°12'2.7"E；

(B2) 29°56'32.6"N、122°15'0.5"E；

(B3) 29°55'38.3"N、122°17'17.3"E；

(B4) 29°52'48.6"N、122°17'17.3"E；

(B5) 29°52'48.6"N、122°13'36.8"E；

(B6) 29°50'39.7"N、122°13'36.8"E；

沿桃花岛南侧岸线；

(B7) 29°46'59.6"N、122°16'57.5"E；

(B8) 29°45'14.8"N、122°19'18.3"E；

(B9) 29°45'7.9"N、122°20'13.0"E；

(B10) 29°43'24.0"N、122°19'30.0"E；

(B11) 29°44'45.6"N、122°18'14.6"E;

(B12) 29°47'45.9"N、122°14'28.3"E;

沿小双山、大双山北侧岸线;

(B13) 29°48'42.4"N、122°13'22.8"E;

(B14) 29°49'41.8"N、122°12'35.0"E;

沿下淄网重岛、上淄网重岛北侧岸线;

(B15) 29°50'3.2"N、122°12'16.7"E;

(B16) 29°50'27.5"N、122°11'59.0"E;

(B17) 29°50'17.2"N、122°10'57.9"E;

(B18) 29°50'35.1"N、122°10'45.3";

(B19) 29°51'46.7"N、122°11'16.8"E;

(B20) 29°52'4.9"N、122°11'57.9"E;

(B21) 29°54'26.1"N、122°10'38.0"E;

(B22) 29°55'4.5"N、122°11'14.0"E。

3、舟山海区条帚门水道附近水域,即以下 20 点及相关岛屿岸线连续围成水域范围内(位置坐标系采用 2000 国家大地坐标系):

(C1) 29°48'11.4"N、122°8'56.8"E;

(C2) 29°46'51.6"N、122°9'44.9"E;

(C3) 29°47'9.8"N、122°10'15.8"E;

(C4) 29°46'31.0"N、122°10'45.9"E;

(C5) 29°46'12.7"N、122°10'14.8"E;

(C6) 29°45'28.4"N、122°10'52.7"E;

(C7) 29°44'13.8"N、122°13'27.6"E;

沿走马塘岛南侧岸线;

(C8) 29°43'48.0"N、122°14'18.3"E;

(C9) 29°42'59.7"N、122°18'37.9"E;

(C10) 29°42'5.6"N、122°18'55.6"E;

(C11) 29°41'7.3"N、122°18'21.7"E;

(C12) 29°41'40.7"N、122°17'5.6"E;

(C13) 29°41'32.4"N、122°15'41.6"E;

(C14) 29°41'54.3"N、122°14'54.2"E;

(C15) 29°42'28.1"N、122°15'14.9"E;

(C16) 29°43'5.3"N、122°13'50.2"E;

(C17) 29°43'33.6"N、122°12'57.4"E;

(C18) 29°44'41.5"N、122°10'11.1"E;

(C19) 29°44'41.5"N、122°8'38.5"E;

沿六横岛东侧岸线;

(C20) 29°47'29.6"N、122°7'30.1"E。

抄送：区委各部门，区人大常委会、区政协办公室，区人武部，
区法院，区检察院。

舟山市普陀区人民政府办公室

2021年2月1日印发
