

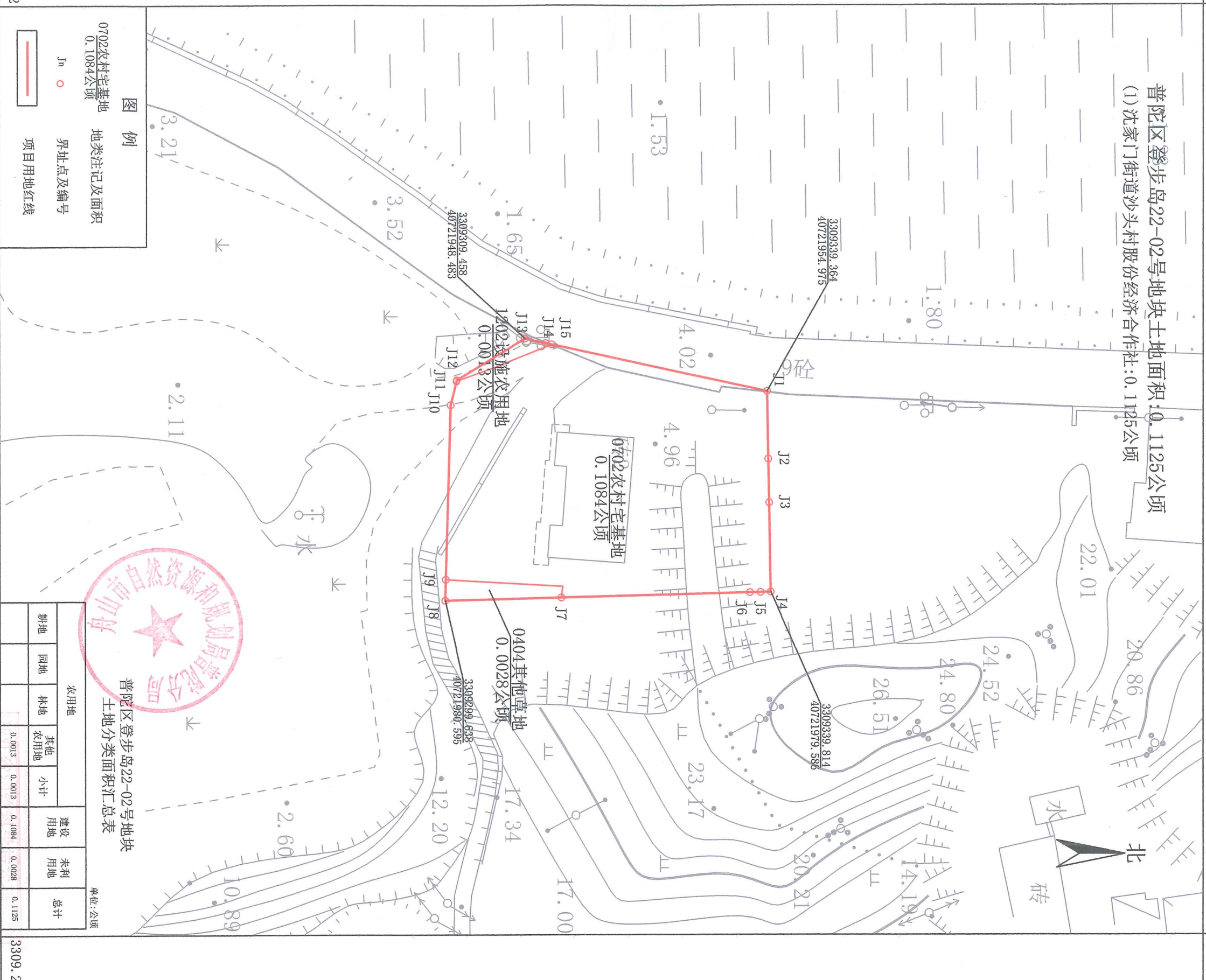
土地勘测定界图

3309.2-40721.9

40721.9
3309.4

40722.0
3309.4

普陀区登步岛22-02号地块土地面积:0.1125公顷
(1) 沈家门街道沙头村股份经济合作社:0.1125公顷



图例

0702农村宅基地
0.1084公顷

界址点及编号
Jn ○

项目用地红线

普陀区登步岛22-02号地块
土地分类面积汇总表

单位:公顷

	农用地			建设 用地	未利 用地	总计
	耕地	园地	其他 农用地			
			0.0013	0.1084	0.0028	0.1125



2022年5月数字化制图。
2000国家大地坐标系(中央子午线120度)。
1985国家高程基准,等高距为1米。
1996年版图式。

1:500

40721.9 40722.0

舟山市自然资源和规划局普陀分局
证书编号:浙3300523
测量员:陈炳吉
绘图员:周勉
检查员:周勉